

Guide accessibilité 2026



Informations spécifiques handicap

Ils nous accompagnent



La Région Auvergne-Rhône-Alpes
avec la démarche **H+ Culture**

[https://handicap-
plus.auvergnerhonealpes.fr](https://handicap-plus.auvergnerhonealpes.fr)



activhandi

Activhandi

www.activhandi.fr

Sommaire

<i>Venir à Annecy</i>	6
<i>Se déplacer dans Annecy</i>	10
<i>Hébergements, restauration et soins</i>	14
<i>Les espaces du Festival</i>	21
<i>Mifa, Marché international du film d'animation</i>	33
<i>La Cité internationale du cinéma d'animation</i>	37
<i>Séances accessibles</i>	40
<i>Accueil sur place</i>	44
<i>Contacts principaux</i>	47

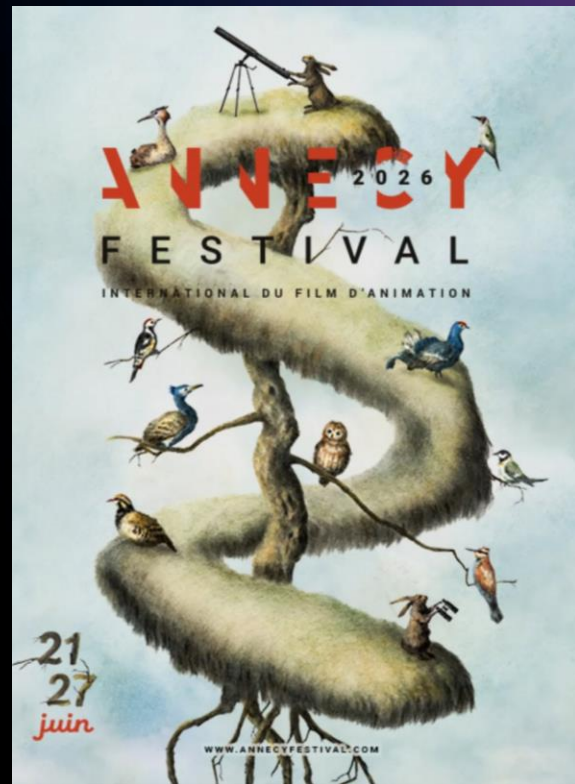
Chaque année, CITIA s'efforce de rendre le Festival encore plus accessible. L'établissement œuvre pour une **démarche d'inclusion** des personnes en situation de handicap.

Fin 2019, CITIA a signé la charte "**H+ Culture**", rejoignant ainsi le projet lancé par la Région Auvergne-Rhône-Alpes. Son objectif est de valoriser toutes les bonnes initiatives menées en faveur des personnes en situation de handicap, au-delà du socle imposé par la loi.

Ce document vous présente les détails de cette démarche d'amélioration progressive et doit vous permettre de préparer votre participation.

- **Afin que votre séjour au Festival d'Annecy se déroule dans les meilleures conditions, n'hésitez pas à nous signaler votre participation.**

Pour préparer votre venue, si vous avez des questions particulières, écrivez-nous → accessibilite@citia.org



Vous êtes une personne en situation de handicap ou accompagnateur ?

- ⤷ Notre démarche Accessibilité ainsi que ce document restent perfectibles. Nous recueillerons avec attention vos observations, n'hésitez pas à nous contacter par courriel : accessibilite@citia.org.

Les prestations fournies par d'autres structures que CITIA sont mentionnées ici à titre purement informatif et ne sauraient engager la responsabilité de CITIA.

Vous êtes un professionnel cité – ou pas – dans ce document ?

- ⤷ Nous examinerons vos remarques avec la même attention.

VENIR À ANNECY

ANNECY
FESTIVAL



Par train

- ⊗ La gare SNCF d'Annecy est située en plein centre-ville et à proximité de l'Accueil du Festival :
 - Lignes internationales et TGV directs entre Paris (gare de Lyon) et Annecy :
[Voyage & Handicap – services d'accessibilité SNCF Connect](#)
 - TER entre Annecy et Lyon, Valence, Grenoble, Chambéry, Chamonix :
[Accès TER – TER Auvergne-Rhône-Alpes](#)

- ⊗ La Région a souhaité rendre accessibles les trains régionaux TER aux personnes à besoins spécifiques :
[Situation de handicap – ActivExperience](#)

De la gare de Genève-Cornavin à Annecy :
[SOS Aide en Gare – Gut unterwegs](#)



Par la route

⤷ Les autobus de la Région :

La Région a souhaité rendre accessibles les transports régionaux aux personnes ayant des spécificités cognitives, psychiques ou mentales.

[Un carnet de voyage](#) a été conçu dans cette optique, il contient tous les conseils d'usage pour ces voyageurs.

⤷ La location de voitures adaptées (bien anticiper votre demande) :

- [Citiz](#) (secteur Alpes Loire : +33 (0)4 76 24 57 25)
- [Handynamic](#) (agence de Lyon : +33 (0)4 72 90 16 19)
- [MCA Handicap](#) (agence locale de Villaz : +33 (0)4 50 27 29 54)
- [Wheeliz](#) par APF France handicap (par mail : hello@wheeliz.com)

⤷ Le co-trajet en voiture ou en transport collectif adapté :

- [Mon Copilote](#)



Par avion

- ① Aéroport international de Genève
[Personnes à mobilité réduite \(PMR\)](#)

Ensuite, possibilité de rejoindre Annecy :

- *par le train*

[Handicap – Léman Express](#)

- *par autocar*

[Transport de personnes à mobilité réduite – Groupe Transdev](#)

- ② Aéroport de Lyon-Saint Exupéry
[Passagers à mobilité réduite PHMR – Lyon Aéroport](#)

- ③ Aéroports de Paris : Charles de Gaulle et Orly
[Accessibilité PMR des Aéroports de Paris – Paris Aéroport](#)
Puis, prendre le train pour rejoindre Annecy.

- ④ Aéroport Chambéry Savoie Mont Blanc
[Personnes à mobilité réduite – Aéroport Chambéry Savoie Mont Blanc](#)

SE DÉPLACER DANS ANNECY

Ville d'Annecy



La ville d'Annecy est adaptée pour les personnes non-voyantes, avec des passages piétons dotés de bandes podotactiles et de guidages ainsi que des feux tricolores sonores.



Elle l'est également pour les personnes en fauteuil roulant manuel ou électrique.



Cependant, les accès au Musée-Château et au pont des Amours sont en pente, un accompagnateur est donc indispensable.

En dehors de ces zones, la ville est relativement plate, le revêtement majoritairement carrossable (hormis les pavés de la zone piétonne en vieille ville) et les trottoirs abaissés aux passages piétons.



Parkings

- ① Le centre-ville d'Annecy dispose de nombreuses places de stationnement réservées pour les titulaires de la carte mobilité inclusion (CMI), mention "Stationnement".

Le stationnement sur voirie avec horodateurs est gratuit pour ces personnes, dans la limite de 12 heures.

[CLIQUEZ ICI SUR LA MAPS INTERACTIVE POUR SITUER TOUTES LES PLACES](#)

- ① **Taxis et VTC privés**
Vous trouverez toutes les adresses et les contacts des compagnies de taxis et VTC privés avec accès PMR sur notre [Centre d'aide en ligne](#).



Transports en commun (en ville)

➤ Les bus de ville (Sibra)

Des abonnements à prix réduits sont disponibles pour les accredités.

Les bus sont accessibles à tous (planchers surbaissés, emplacements réservés, rampes d'accès).

Plus d'informations [ici](#).

[Les arrêts de bus](#) font également l'objet d'aménagements de voirie spécifiques.

La Sibra propose également un service de transport à la demande, [sur réservation](#) :

+33 4 65 40 60 06

- **Une navette dédiée** de 72 places, **accessible aux personnes à mobilité réduite** (planchers surbaissés, emplacements réservés, rampes d'accès > 125 cm en largeur et 200 cm en longueur), permet de se déplacer entre les sites du Festival (square des Martyrs de la Déportation, arrêt Bonlieu), Mifa (Impérial Palace) et gare d'Annecy.

Départ toutes les 30 min entre 08h30 et 19h45 du lundi 22 au samedi 27 juin :

- Départ Bonlieu (Festival) direction Impérial Palace (Mifa) : 8h30 - 9h00 - 9h30 - 10h00 - 10h30 - 11h00 - 11h30 - 12h00 - 12h30 - 13h00 - 13h30 - 14h00 - 14h30 - 15h00 - 15h30 - 16h30 - 17h00 - 17h30 - 18h00 - 18h30 - 19h00 - 19h30
- Départ Impérial Palace (Mifa) direction Bonlieu (Festival) : 8h45 - 9h15 - 9h45 - 10h15 - 10h45 - 11h15 - 11h45 - 12h15 - 12h45 - 13h15 - 13h45 - 14h15 - 14h45 - 15h15 - 15h45 - 16h45 - 17h15 - 17h45 - 18h15 - 18h45 - 19h15 - 19h45

Attention : ces horaires sont dépendants de la circulation.

HÉBERGEMENTS, RESTAURATION ET SOINS

Hébergements et restauration

➤ Office de tourisme du lac d'Annecy

- [Restaurants accessibles](#)
- [Hébergements adaptés](#)

➤ Établissements labellisés

- [Tourisme & Handicap](#)

➤ Plateformes de séjours adaptés

- [Activexprience](#)
- [Toolib](#)

➤ Hébergements non labellisés

- [Booking.com](#)
- [Hotels.com](#)
- [Abritel Home Away](#)
- [Airbnb](#)

Soins

➤ URGENCES

Pour joindre le SAMU, la police, la gendarmerie et les pompiers, composez :

Le **112** : le numéro d'urgence européen

Le **114** : le numéro d'urgence pour les personnes avec des difficultés à entendre ou à parler

➤ SANTÉ

SOS Médecins Anancy : sosmedecins74.com

40 avenue de la Maveria, Anancy

Permanence de soins 24/24 : 3624

Centre hospitalier Anancy Genevois : +33 (0)4 50 63 63 63

1 avenue de l'Hôpital, Épagny Metz-Tessy

Clinique générale Anancy : +33 (0)4 50 33 04 04

4 chemin de la Tour la Reine, Anancy

Pharmacies de garde : 3237 (0,24cts/min)

Soins

➤ LOCATION DE MATÉRIEL MÉDICAL

Agence Annecy Réadaptation, VYV Equipement Médical :

+33 (0)4 50 67 10 73

43 avenue de Cran, Annecy

Bastide Le Confort Médical :

+33 (0)4 50 10 19 99

168 rue des Savoie, Epagny Metz-Tessy

Accueil sur place



Accès prioritaire via une rampe sur la tente principale de l'Accueil du Festival pour récupérer son accréditation ;
Guichets abaissés (Accueils du Festival, du Mifa et Étudiants) ;
Des toilettes adaptées sur chaque site ;
Un réfrigérateur pour entreposer vos médicaments (sur demande)



Chiens guides ou d'assistance acceptés



Chaque bénévole possède de quoi écrire



Signalétique adaptée sur l'ensemble des sites ;
Fiche en FALC sur le site web du Festival ;
Des zones de calme dans les médiathèques



Un référent accessibilité est présent sur chaque site. Les équipes et les bénévoles sont sensibilisés à l'accueil des personnes en situation de handicap.



Accueil sur place

DEMANDER UNE ACCRÉDITATION

Pour tout besoin d'assistance ou d'accompagnement sur place, le Festival offrira l'accréditation à votre accompagnant. Pour cela, merci d'acheter dans un premier temps l'accréditation en ligne dont vous souhaitez bénéficier avant la fin du mois de mai.

Dans un second temps, écrivez un courriel à claramahieu@citia.org en joignant votre justificatif de handicap : ex. notification MDPH, carte recto/verso **CMI mention "Invalidité"**, mentionnant le **besoin d'accompagnement**, ainsi que les coordonnées de votre accompagnant : Nom, Prénom, adresse courriel.

N.B. : La CMI mention "Priorité" quant à elle ne permet pas d'exonération, le tarif réduit sera appliqué pour votre accréditation et vous aurez un accès prioritaire dans les files d'attente lorsque la situation le justifie ou si vous le jugez nécessaire.



Accueil sur place

LA BILLETTERIE

Tente principale de l'Accueil du Festival avec rampe d'accès & guichet adapté (Point Info).



LES ESPACES DU FESTIVAL



Les espaces du Festival

- **Les espaces du Festival sont accessibles** aux personnes en situation de handicap et à mobilité réduite.

Attention : l'accueil de groupes PMR n'est pas garanti dans toutes les salles de projection.

Il est préférable de nous contacter en amont pour ce type de demande.

- Bonlieu
- Le Pâquier (*projections en plein air*)
- Pathé Annecy
- Salle Pierre Lamy (*WIP*)
- Cinéma le Mikado
- Musée-Château
- Cinéma la Turbine
- L'Auditorium Seynod
- Mifa (Impérial Palace)
- Le Campus Mifa
- La Cité internationale du cinéma d'animation

Venir à Bonlieu

➤ Parking Bonlieu : places payantes – Hauteur maximum véhicule : 2,40 m (partie extérieure).

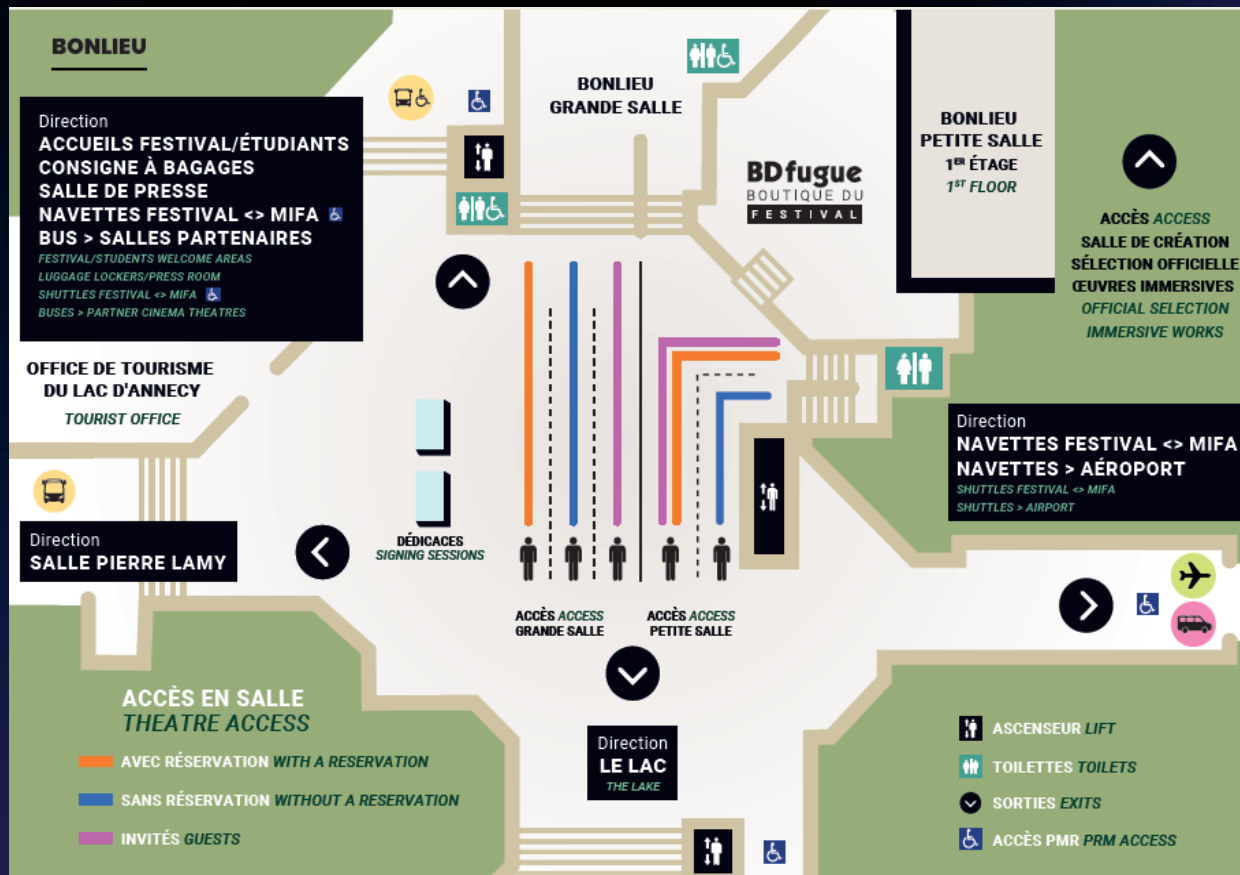
➤ Demandes d'informations : bénévoles handi-accueil dans le hall et au **Point Info de l'Accueil du Festival** (Square des Martyrs de la Déportation).

➤ **3 entrées permettent un accès PMR au hall de Bonlieu :**

- Une entrée de plain-pied avec ascenseur côté square des Martyrs de la Déportation.
- Une rampe intérieure côté rue Jean Jaurès.
- Une rampe extérieure côté Pâquier/Lac donne également accès aux projections en plein air.



Forum Bonlieu



Bonlieu



Pour les personnes malvoyantes :

L'accès peut se faire par toutes les entrées.

Des bandes lumineuses sont présentes dans les escaliers, sur les rampes et au sol. Une bande d'aide à l'orientation part de l'arrêt de bus Bonlieu (lignes 1, 3, 4, 5, 10, 20, 26, 27 et Y62) et vous dirige vers l'entrée Place de la Libération.



Places PMR dans les salles de spectacle :

7 en Grande salle, 2 en Petite salle.



Toilettes adaptées :

Dans le forum, vers l'ascenseur derrière le bloc en bois orange. Ces toilettes sont réservées aux PMR, l'agent de sécurité viendra vous ouvrir après appel à la sonnette. D'autres toilettes sont disponibles au niveau 2 dans le couloir.

La Grande salle est équipée d'une **boucle à induction magnétique** pour permettre une meilleure écoute aux porteurs d'appareils auditifs.



Zone de calme en face à la Médiathèque de Bonlieu.

Le Pâquier

Emplacements réservés pour les projections en plein air (plateforme pouvant accueillir jusqu'à 8 personnes).



Pathé Annecy

- **Parking Courier :**
16 places – Hauteur maximum : 1,95 m

L'entrée principale du cinéma se trouve à gauche de la Brioche Dorée.
L'ascenseur est tout de suite à gauche. Au niveau 1 de cet ascenseur, continuez tout droit, vous arrivez à l'accueil. Adressez-vous aux bénévoles.

- **Accès aux salles :**
Dans le hall du cinéma, un membre de l'équipe vous accompagnera au second ascenseur pour vous rendre à l'étage de la salle du film réservé.

- **Places PMR :**
Espaces dédiés à une personne avec son fauteuil roulant. 

Salle	Pathé 1	Pathé 2	Pathé 3	Pathé 4	Pathé 5	Pathé 6	Pathé 7	Pathé 8	Pathé 9	Pathé 10
Nb places PMR	10	5	5	5	4	4	5	5	3	3

Pathé Annecy

- Toilettes adaptées dans le hall ainsi qu'aux étages.
- Sortie: les personnes en fauteuil doivent ressortir par l'entrée des salles de cinéma et ouvrir la porte d'issue de secours pour reprendre le premier ascenseur.



Salle Pierre Lamy

- **Parking Sainte-Claire** : 8 places –
Hauteur maximum : 1,90 m
- **Places PMR en salle** : 8
- **Toilettes adaptées** avec barre d'appui
dans le hall d'entrée sur la droite
- Sortie de l'amphithéâtre dans le flux
classique de la salle



Cinéma Le Mikado – Novel, Annecy

- **Parking** : 1 place, chemin du Maquis
- **Point de rendez-vous** : prenez la porte qui se trouve à droite des marches sous l'enseigne lumineuse CINEMA (si porte fermée, appuyez sur l'interphone).
L'ascenseur vous conduit dans le hall d'entrée, où vous pouvez retrouver le personnel du Festival.
- **Places PMR en salle** : 2
- Les toilettes ne sont pas adaptées.
- Le retour nécessite l'accompagnement d'un membre du personnel du cinéma (besoin d'un badge pour l'ascenseur).
La sortie se fait par le même chemin.



La Turbine – Cran-Gevrier

- ⊗ **Parking** : 2 places, rue du Parc (parking Chorus), 2 places, rue des Tisserands.
- ⊗ L'accès à la salle se fait dans les conditions classiques du cinéma. Le hall, les toilettes, la salle de cinéma et la sortie sont au même niveau
- ♿ **Places PMR en salle** : 5
- ⊗ Toilettes adaptées face au guichet d'accueil.
- 👂 Accueil équipé d'une boucle à induction magnétique.
- 👁️ Salle de cinéma équipée avec le système audio sans fil "Fidélío" offrant une narration descriptive pour les malvoyants et un son amplifié pour les malentendants.



L'Auditorium Seynod

- **Parking** : 4 places, 27 avenue de Champ Fleuri.
- Le cinéma se situe dans le bâtiment de l'Hôtel de Ville de Seynod, au rez-de-chaussée.
Le hall, les toilettes, la salle de cinéma et la sortie sont au même niveau.
- Il est également équipé pour l'accessibilité auditive et l'accessibilité visuelle (audiodescription en français – application La Bavarde).
- **Places PMR en salle** : 4
Cependant, l'Auditorium peut retirer des sièges afin d'atteindre 10 places PMR.
- Toilettes adaptées au fond du hall.



MIFA
MARCHÉ INTERNATIONAL DU FILM D'ANIMATION

Mifa (Impérial Palace)

Réservé aux professionnels et aux étudiants

- ③ Parking L'Impérial : 2 places + 2 places sur le parking de l'église Sainte-Bernadette (de l'autre côté de la route).
- ③ Point de rendez-vous : **Point Info à l'entrée de l'Impérial Palace. Un numéro de téléphone est dédié à votre accueil.**
- ③ **Toilettes adaptées :**
Impérial Palace, étage -1.

En cas de pluie, **appelez le référent handicap si besoin : 06 75 67 77 86**

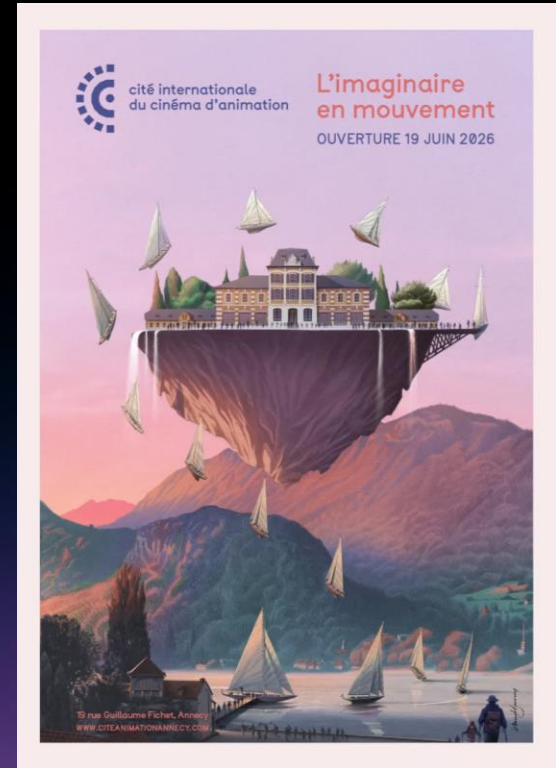
Le Campus Mifa

Réservé aux étudiants

- Parking Avenue du Petit Port : 2 places
- Accès à l'intégralité du site, de plain-pied ou à l'aide de rampe
Point info avec guichet adapté
- Toilettes accessibles (locamodule), demander le code du cadenas à l'entrée



LA CITÉ INTERNATIONALE DU CINÉMA D'ANIMATION



La Cité internationale du cinéma d'animation

Pour accéder à la Cité internationale, il faut traverser le **parc du Haras**. Voici son accessibilité :
3 entrées sont possibles

N°1 – 19 rue Guillaume Fichet (**portail principal**)

N°2 – Rue de la Paix

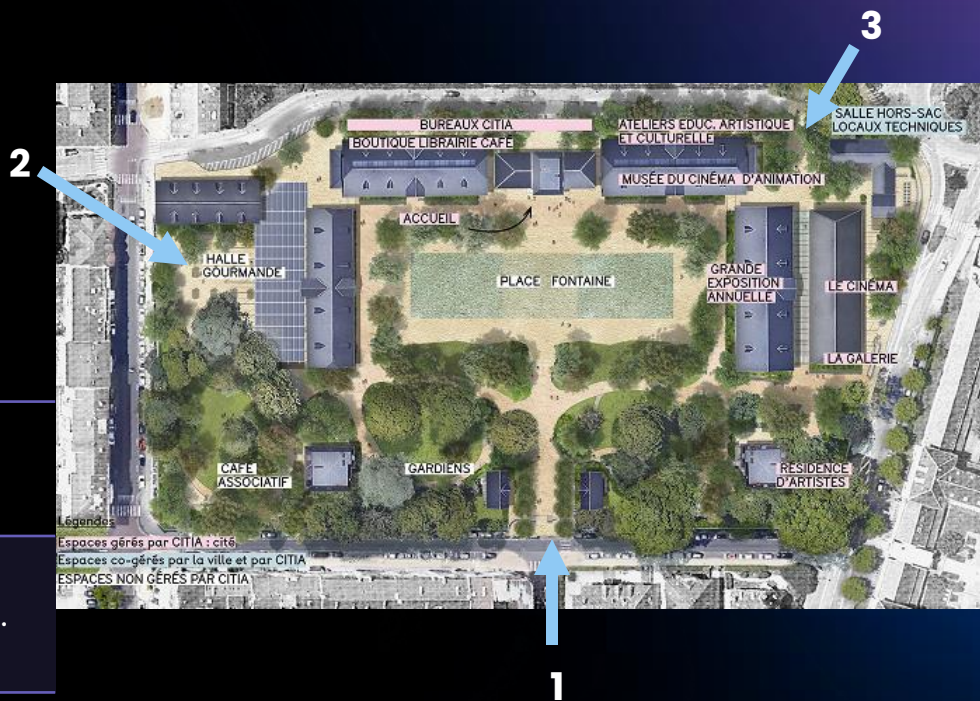
N°3 – Rue Jean Jaurès : rampe d'accès à la salle de cinéma depuis la rue (entrée-sortie possible en dehors des horaires d'ouverture du parc)



Cheminement en gravier et sur dalle en béton
Attention : pavage dans l'herbe.
Type de sol : naturel en dur, gravillons.



Bande podotactile autour de la fontaine.
Acceptation des chiens d'assistance sur le site.
Cheminement contrasté dans le parc.



- Pendant le Festival la Place Fontaine sera transformée en lieu de projections en plein air

La Cité internationale du cinéma d'animation



8 emplacements PMR dans la salle de cinéma de 332 places ; guichet d'accueil à hauteur ;
Toilettes adaptées avec barre d'appui ;
Un réfrigérateur pour entreposer vos médicaments (sur demande)
3 ascenseurs dans les bâtiments (Les P'tits Dej du court ; Musée ; Cinéma)



Chiens guides ou d'assistance acceptés



Salle équipée d'une boucle à induction magnétique



Signalétique adaptée

SÉANCES ACCESSIBLES

Séances accessibles



Places PMR dans les salles



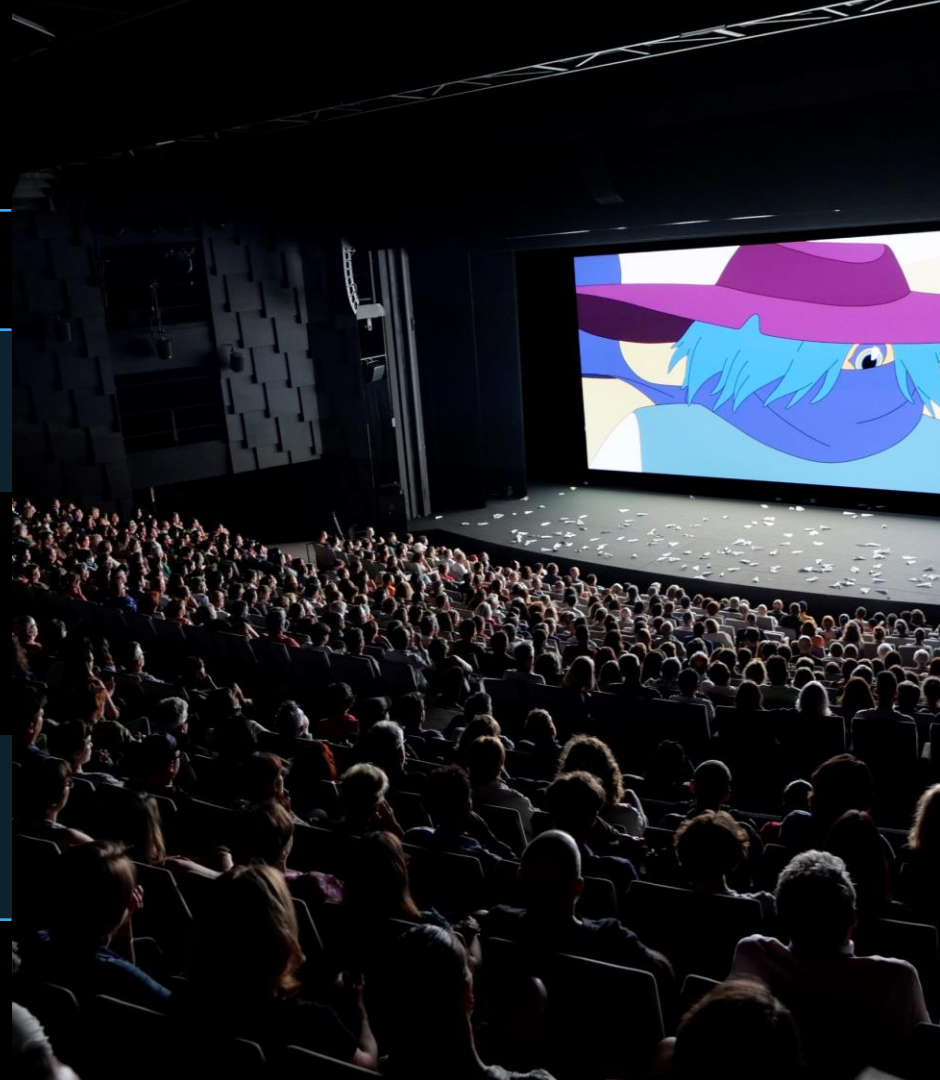
Séances proposées en **audiodescription** (application [La Bavarde](#))



Proposition de séances en plein air avec **sous-titrage SME**.
À titre informatif, la plupart des films sont proposés **en version sous-titrée**, en français ou en anglais



[Séances accessibles](#) : programme



Séances accessibles

Par ailleurs, depuis 2022, la Ville d'Annecy et Annecy Festival coordonnent le dispositif

"La différence s'anime au Festival"

Cette journée sensibilise les publics à l'inclusion à travers le cinéma d'animation.

En 2026, **le handicap psychique** est au cœur de l'événement. Cette journée dédiée, en partenariat avec les associations, se tiendra le **mercredi 24 juin**.

Programme de la journée "La différence s'anime"

Mercredi 24 juin, à la Mairie déléguée de Seynod, de 09h00 à 20h00.

- **Des livres vivants qui font du bien : bibliothèques vivantes** – de 10h00 à 12h00, Médiathèque de Seynod
- **L'art qui fait du bien : découverte de l'art-thérapie** – de 10h00 à 11h30, salle de convivialité
- **Le cinéma qui fait du bien : projection en avant-première du film *Le Corset de Louis Clichy*** – de 14h00 à 16h00, L'Auditorium Seynod
- **Les liens qui font du bien : atelier et rencontre** – mercredi 24 juin, de 16h30 à 18h00, salle de convivialité
- **La musique qui fait du bien : Music Truck inclusif** – de 18h00 à 19h30, salle de convivialité

Les ateliers et la projection sont accessibles gratuitement sur réservation auprès de info@annecysanime.com ou au **04 50 10 09 00**.

Pour plus d'informations, rendez-vous sur [le site officiel](#) et dans [le Centre d'aide](#). Un programme de toutes nos [séances accessibles](#) sont disponible en ligne.

ACCUEIL SUR PLACE

Accueil sur place

Ayant à cœur d'accueillir au mieux les festivaliers en situation de handicap, CITIA met en place un certain nombre de dispositifs :

- Des points de rendez-vous
- Une signalétique adaptée
- Un accès prioritaire sur tous les sites
- Une navette gratuite accessible aux PMR entre Bonlieu et le Mifa
- Des places PMR dans la plupart des salles et lieux de projection
- Un référent accessibilité, sur chaque site
- Une équipe d'accueil sensibilisée au handicap
- Des toilettes adaptées dans l'ensemble des lieux
- Un réfrigérateur pour entreposer vos médicaments (sur demande)
- L'acceptation des chiens guides ou d'assistance

Pour le confort de tous, des coins calmes destinés aux publics ont été prévus. Les bibliothèques de Seynod, de la Turbine et de Bonlieu sont répertoriées comme des safe zones et seront là pour vous accueillir.

Accueil sur place

DEMANDE D'ACCOMPAGNEMENT

Pour tout besoin d'assistance ou d'accompagnement sur place, le Festival offrira l'accréditation à l'accompagnant. Pour cela, merci d'acheter dans un premier temps l'accréditation en ligne dont vous souhaitez bénéficier avant la fin du mois de mai.

Dans un second temps, écrivez un courriel à claramahieu@citia.org en joignant votre carte d'invalidité mentionnant le besoin d'accompagnement, ainsi que les coordonnées de l'accompagnant : Nom, Prénom, adresse électronique.

CONTACTS PRINCIPAUX

Contacts principaux

AVANT VOTRE VENUE

Afin de vous informer plus amplement ou de réserver des places, merci de nous contacter de préférence par courriel.

- Festival d'Annecy : service Accueil des publics accessibilite@citia.org
- **Activhandi** : structure qui vise à développer l'accès des personnes en situation de handicap et de leurs accompagnants aux loisirs et à la culture. Ils sont disponibles pour échanger avec vous et vous apporter des conseils, forts de leur connaissance de la manifestation et du territoire.
Florian Vallet et Angéline Pergod : activhandi@outlook.fr – www.activhandi.fr

SUR PLACE

Vous n'avez pas pu anticiper, ou vous souhaitez assister à un événement :

- Contactez notre standard au **+33 (0)4 50 10 09 00**
- Rendez-vous aux **Points Info** du Festival
- Pour toute question ou demande particulière, contactez **Clara Mahieu**

Nous nous efforcerons d'être aussi réactifs que possible durant le Festival.
Pour préparer votre séjour, n'hésitez pas à anticiper vos demandes.

Contacts principaux

MAIRIE D'ANNECY

Vous rencontrez un obstacle dans vos déplacements, des difficultés pour accéder à un équipement public de la ville ou à la manifestation ?

OFFICE DE TOURISME DU LAC D'ANNECY

L'accueil se trouve dans le forum de Bonlieu, le personnel est sensibilisé à l'accueil des personnes en situation de handicap.

Handi-tourisme : l'office de tourisme vous présente une sélection de services, mais aussi de visites et de loisirs adaptés (fauteuils d'accès à l'eau, vols en parapente...), pour un séjour inoubliable !

+33 (0)4 50 88 67 15

+33 (0)4 50 45 00 33

<https://en.lac-annecy.com/tourism-for-people-with-disabilities/>

URGENCES

Pour joindre le SAMU, la police, la gendarmerie et les pompiers, composez :

- **112** : le numéro d'urgence européen
- **114** : le numéro d'urgence pour les personnes avec des difficultés à entendre ou à parler

BON FESTIVAL !