



GUIDE ACCESSIBILITÉ 2024

Informations spécifiques handicap



Pour un Festival handi-bienveillant

SOMMAIRE

VENIR À ANNECY	5
SE DÉPLACER DANS ANNECY	7
HÉBERGEMENT, RESTAURATION ET SOINS	9
LES ESPACES DU FESTIVAL.....	11
DES SÉANCES ACCESSIBLES.....	18
ACCUEIL SUR PLACE.....	19
CONTACTS PRINCIPAUX.....	20

Ils nous accompagnent :

- La Région Auvergne-Rhône-Alpes
avec la démarche H+ Culture
<https://handicap-plus.auvergnerhonealpes.fr>
- Activhandi
<http://www.activhandi.fr>



activhandi

PRÉSENTATION

Chaque année, CITIA s'efforce de rendre le Festival encore plus accessible. L'établissement œuvre pour une démarche d'inclusion des personnes en situation de handicap.

Fin 2019, CITIA a signé la charte "H+ Culture", rejoignant ainsi le projet lancé par la Région Auvergne-Rhône-Alpes. Son objectif est de valoriser toutes les bonnes initiatives menées en faveur des personnes en situation de handicap, au-delà du socle imposé par la loi.

Ce document vous présente les détails de cette démarche d'amélioration progressive et doit vous permettre de préparer votre participation.

Afin que votre séjour au Festival d'Annecy se déroule dans les meilleures conditions, n'hésitez pas à nous signaler votre participation.

Vous êtes une personne en situation de handicap ou accompagnateur ?
Notre démarche Accessibilité ainsi que ce document restent perfectibles.
Nous recueillerons avec attention vos observations et suggestions, n'hésitez pas à nous contacter par courriel : accessibilite@citia.org

Les prestations fournies par d'autres structures que CITIA sont mentionnées ici à titre purement informatif et ne sauraient engager la responsabilité de CITIA.

Vous êtes un professionnel cité – ou pas – dans ce document ?
Nous examinerons vos remarques avec la même attention.

Pour préparer votre venue, si vous avez besoin d'aide ou si vous avez des questions particulières, envoyez-nous un courriel à accessibilite@citia.org

VENIR À ANNECY

Par avion



- Aéroport international de Genève
<https://www.gva.ch/fr/Site/Passagers/Preparation-voyage/PMR/Preparer-voyage>

Pour rejoindre Annecy :

- Le train
<https://www.lemanexpress.com/handicap/>
- L'autocar
<https://www.transdev.com/fr/nos-solutions/transport-personnes-mobilite-reduite/>
- Aéroport de Lyon Saint-Exupéry
<https://www.lyonaeroports.com/informations-pratiques/passagers-mobilite-reduite>
- Aéroports de Paris : Roissy-Charles de Gaulle et Orly
<https://www.parisaeroport.fr/passagers/preparation-vol/services-aux-passagers-en-fonction-de-leur-handicap>

Puis le train pour rejoindre Annecy

- Aéroport de Chambéry-Savoie Mont Blanc
<https://www.chambery-airport.com/fr/guide-pratique/personnes-a-mobilite-reduite>



Par le train

- La gare SNCF d'Annecy est située en plein centre-ville et à proximité de l'Accueil du Festival.
<https://www.garesetconnexions.sncf/fr/gares-services/annecy/services-commerces/service-assistance-voyageur-handicape-pshpmr>
 - Lignes internationales et TGV directs entre Paris (gare de Lyon) et Annecy
<https://www.sncf-connect.com/accessibilite/preparation-voyage-services>
 - TER entre Annecy et Lyon, Valence, Grenoble, Chambéry, Chamonix, Genève
<https://www.ter.sncf.com/auvergne-rhone-alpes/services-contacts/assistance-accessibilite/acces-ter>
- De la gare de Genève-Cornavin à Annecy :
 - Léman Express
<https://bahnhofhilfe.ch/fr/>



Par la route

- Autobus de la Région

La Région a souhaité rendre accessible les transports régionaux aux personnes ayant des spécificités cognitives, psychiques ou mentales.

Un carnet de voyage a été conçu dans cette optique, il contient tous les conseils d'usage pour tous les voyageurs : <https://activexperience.fr/se-deplacer-en-car-regional-auvergne-rhone-alpes>

- La location de voitures adaptées (bien anticiper votre demande) :
 - Citiz (Secteur Alpes Loire +33 (0)4 76 24 57 25)
<https://alpes-loire.citiz.coop/pmr>
 - Handynamic (agence de Lyon : +33 (0)4 72 90 16 19)
<https://www.handynamic.fr/>
 - MCA Handicap (agence locale Villaz : +33 (0)4 50 27 29 54)
<https://www.mcahandicap.fr/location-de-materiel>
 - Wheeliz (par mail : hello@wheeliz.com)
<https://www.wheeliz.com/>
- Le cotrajet en voiture ou en transport collectif adaptés :
 - Mon Copilote
<https://mon-copilote.com/>

SE DÉPLACER DANS ANNECY

Ville d'Annecy



La ville d'Annecy est bien adaptée pour les personnes non-voyantes, avec des passages piétons dotés de bandes d'éveil de vigilance.

Elle l'est également pour les personnes en fauteuil roulant manuel ou électrique. Cependant, les accès au Musée-Château et au pont des Amours sont en pente, un accompagnateur est donc indispensable.

En dehors de ces zones, la ville est relativement plate, le revêtement majoritairement carrossable (hormis les pavés de la zone piétonne en vieille ville) et les trottoirs abaissés aux passages piétons.



Transports en commun

- Les bus de ville (Sibra)
Des abonnements à prix réduits sont disponibles pour les accrédités.
Les bus sont accessibles à tous (planchers surbaissés, emplacements réservés, rampes d'accès).
<https://www.sibra.fr/le-bus-accessible-a-tous/>
Les arrêts de bus font également l'objet d'aménagements de voirie spécifiques.
<https://www.sibra.fr/accessibilite-des-arrets-de-bus>
- Une navette gratuite et sans réservation entre Bonlieu et le Mifa : cette navette est accessible à tous (planchers surbaissés, emplacements réservés, rampes d'accès).
Service uniquement durant la période du Festival.
Arrêt de bus Bonlieu (square des Martyrs-de-la-Déportation), rue du Président Favre.
- Une navette dédiée de 72 places, accessible aux personnes à mobilité réduite, permet de se déplacer entre les différents lieux : Festival (Square des Martyrs, arrêt Bonlieu), espace XR&Games (Chambre de Métiers et de l'Artisanat), Mifa (Impérial Palace) et gare d'Annecy. Départ toutes les 30 min entre 08h00 et 20h00 du lundi 10 au samedi 15 juin.
- "Sibra à la Demande" et "Sibra Access"
Services de transport à la demande des personnes en situation de handicap moteur ou visuel temporaire ou permanent. Toutes les communes du Grand Annecy sont desservies.
Sur réservation au **+33 (0)4 65 40 60 06**
<https://www.sibra.fr/transports-a-la-demande-personnes-a-mobilite-reduite/>



Parkings

Le centre-ville d'Annecy dispose de 175 places de stationnement réservées aux personnes en situation de handicap titulaires de la carte mobilité inclusion, mention "stationnement".

Le stationnement sur voirie avec horodateurs est gratuit pour ces personnes, dans la limite de 12 heures.

Mairie d'Annecy : **+33 (0)4 50 33 87 99**

Taxis et VTC privés

Vous trouverez toutes les adresses et les contacts des compagnies de taxis et VTC privés avec accès PMR sur notre Centre d'aide en ligne :

<https://helpdesk.annecyfestival.com/fr/article/quelles-sont-les-compagnies-de-taxis-et-vtc-dannecy-tfu9g6/>

HÉBERGEMENT, RESTAURATION ET SOINS

Office de tourisme du Lac d'Annecy

Restaurants accessibles : www.lac-annecy.com/handi-tourisme/restaurants-adaptes/

Hébergements adaptés : www.lac-annecy.com/handi-tourisme/hebergements-adaptes/

Savoie Mont Blanc

<https://www.savoie-mont-blanc.com/>

Établissements labellisés

- Tourisme & Handicap : <https://tourisme-handicaps.org/espace-grand-public/les-structures-labellisees/>

Hébergements non labellisés

- Booking.com :
<https://www.booking.com/accessible-traveling/index.fr.html>
- Hotels.com
<https://fr.hotels.com/>
- Abritel Home Away
<https://www.abritel.fr/>
- Airbnb
<https://www.airbnb.fr/help/article/2000/comment-rechercher-des-logements-accessibles->

Plateformes de séjours adaptés

- Activexperience
<https://activexperience.fr/>
- Mobeetravel
<https://www.mobeetravel.com/>
- Toolib
<https://toolib.fr/fr>

Soins

- Urgences

Pour joindre le SAMU, la police, la gendarmerie et les pompiers, composez le :

– **112** : le numéro d'urgence européen

– **114** : le numéro d'urgence pour les personnes avec des difficultés à entendre ou à parler

○ Santé

– SOS Médecins Annecy www.sosmedecins74.com – 40 avenue de la Mavéria, Annecy Permanence de soins 24/24 : **36 24**

– **A.S.I. Annecy Soins Infirmiers** : **+33 (0)6 70 39 00 76**
3 rue de Bonlieu, Annecy

– Centre hospitalier Annecy Genevois : **+33 (0)4 50 63 63 63**
1 avenue de l'Hôpital, Épagny Metz-Tessy

– Clinique générale Annecy : **+33 (0)4 50 33 04 04**
4 chemin de la Tour la Reine, Annecy

– Pharmacies de garde : **32 37** (0,24 cts/min)
www.sosmedecins74.com/pharmacies-de-garde

○ Location de matériel médical

– Annecy Réadaptation : **+33 (0)4 50 67 10 73**
43 avenue de Cran, Annecy

– Bastide Le Confort Médical : **+33 (0)4 50 10 19 99**
168 rue des Savoies, Epagny Metz-Tessy

LES ESPACES DU FESTIVAL

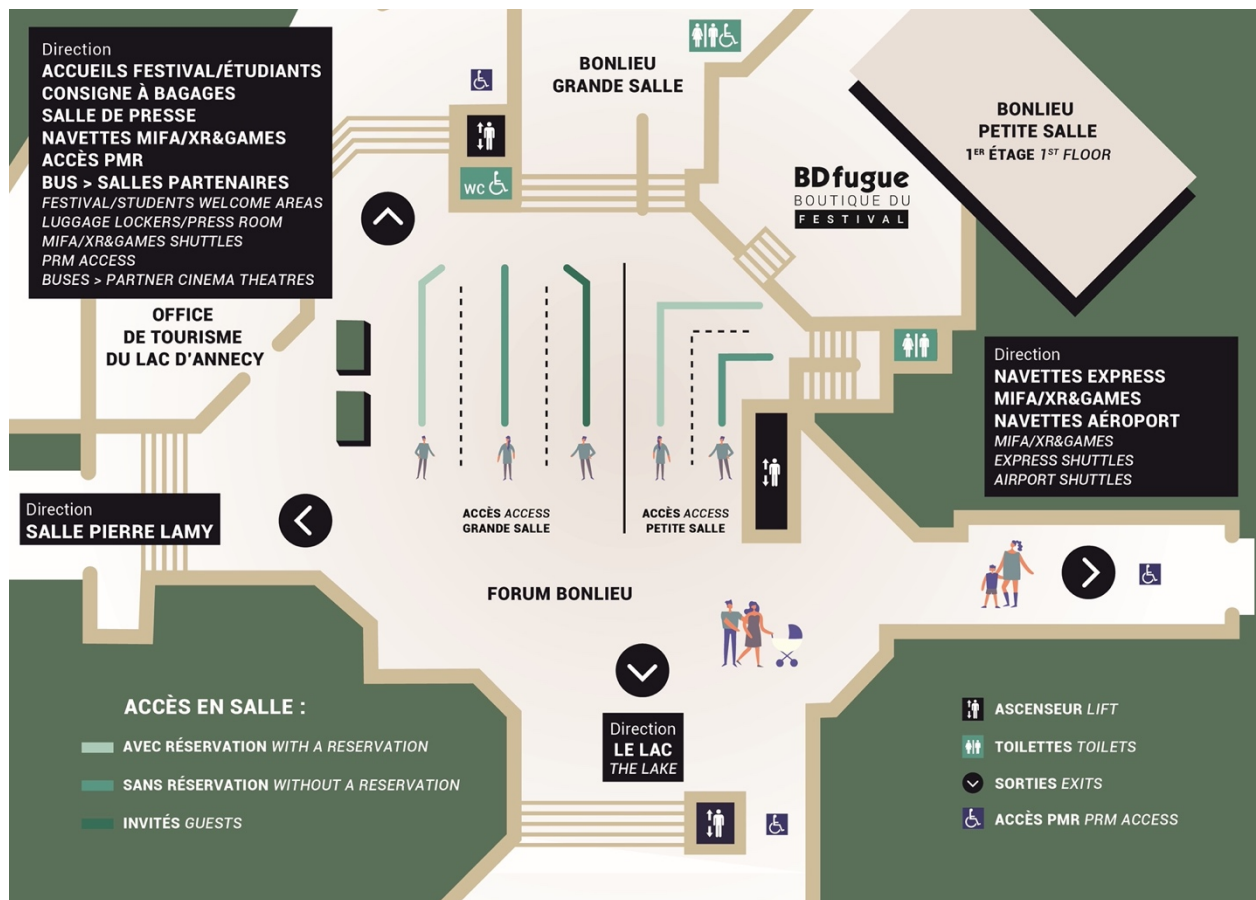
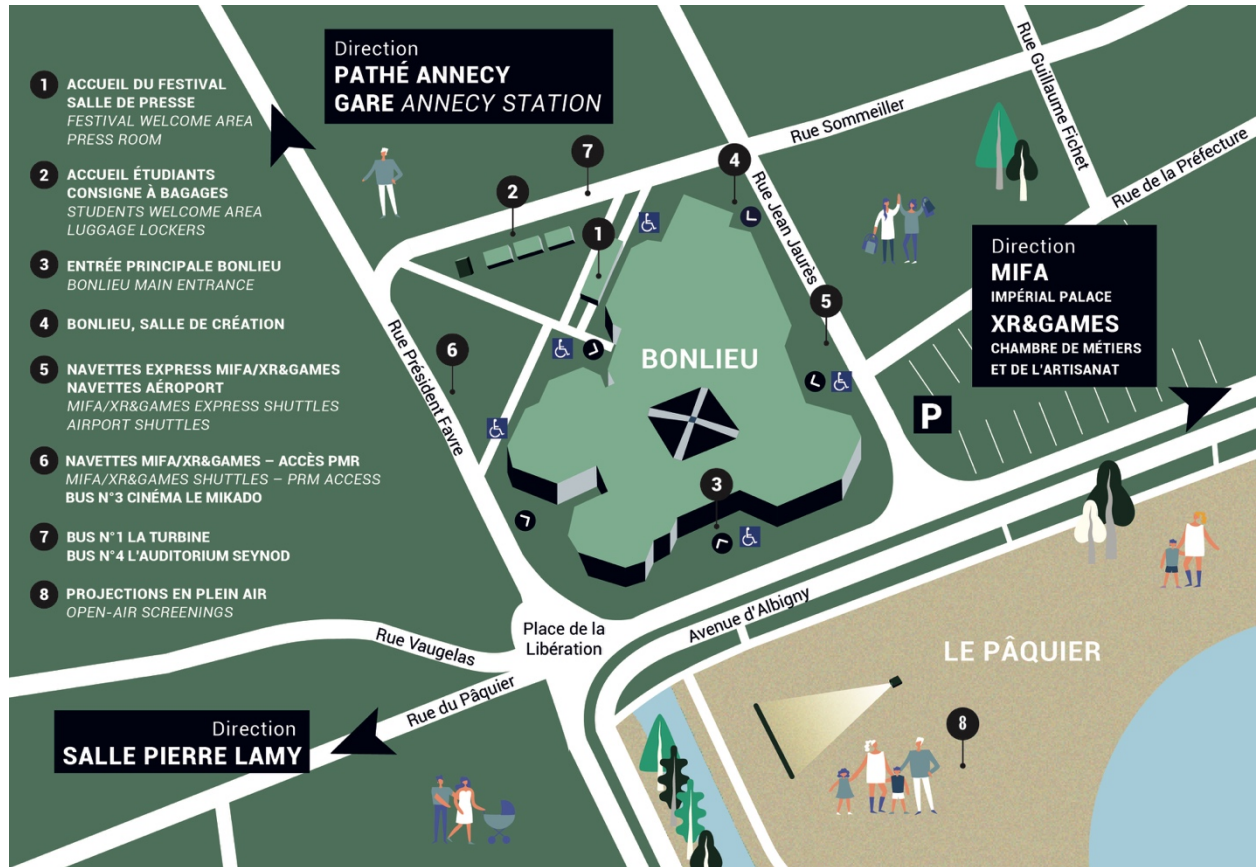
Les espaces du Festival sont accessibles aux personnes à mobilité réduite et en situation de handicap.

Attention : l'accueil de **groupes PMR** n'est pas garanti dans toutes nos salles de projection. Il est préférable de nous contacter en amont pour ce type de demande.

En détail :

Bonlieu (à côté du Pâquier)

- Parking Bonlieu/Préfecture : 18 places – Hauteur maximum : 2,40 m (partie extérieure) et 1,90 m (partie souterraine).
- Point de rendez-vous si besoin : Point Info dans le chapiteau d'accueil.
- 3 entrées sont possibles pour accéder au hall de Bonlieu (accès aux salles de spectacles, dédicaces, Office de tourisme, Boutique du Festival @Bdfugue).
Voir plan ci-dessous.
 - Une entrée de plain-pied avec ascenseur côté square des Martyrs-de-la-Déportation/billetterie. Depuis cette entrée, passez à gauche du restaurant Le Bon Lieu. Vous êtes au niveau 0. L'ascenseur se trouve entre les principaux escaliers intérieurs et l'Office de tourisme. Au niveau 1 de cet ascenseur, vous trouvez le Forum avec la Boutique du Festival @Bdfugue et les séances de dédicaces. Au niveau 2, vous trouvez l'entrée pour les salles de projection et la salle de création. Ici, vous pouvez demander à un bénévole de vous accompagner à la salle de votre choix.
 - Une rampe intérieure côté rue Jean Jaurès.
 - Une rampe extérieure côté Pâquier/Lac. Donne également accès aux projections en plein air.



- Pour les personnes malvoyantes : l'accès peut se faire par toutes les entrées. Des bandes lumineuses sont présentes dans les escaliers, sur les rampes et au sol.
- Une bande d'aide à l'orientation part de l'arrêt de bus Bonlieu (lignes 1, 3, 4, 5, 10, 20, 26, 27 et Y62) et vous dirige vers l'entrée place de la Libération.
- Places PMR dans les salles de spectacle : 7 en Grande salle, 2 en Petite salle.
- Toilettes adaptées : dans le forum, vers l'ascenseur derrière le bloc en bois orange. Ces toilettes sont réservées aux PMR, l'agent de sécurité viendra vous ouvrir après appel à la sonnette. D'autres toilettes sont disponibles au niveau 2 dans le couloir.
- Emplacements réservés pour les projections en plein air.

Mifa (Impérial Palace) Marché du film, réservé aux professionnels et aux étudiants

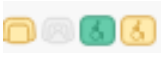
- Parking Impérial : 2 places + 2 places sur le parking de l'église Sainte-Bernadette (de l'autre côté de la route).
- Point de rendez-vous : **Point Info à l'entrée de l'Impérial Palace. Un numéro de téléphone est dédié à votre accueil : 06 75 67 77 86**
- Toilettes adaptées : Impérial Palace, étage -1.
- En cas de pluie, appelez le référent handicap si besoin (numéro en fin de document).



Le Campus Mifa

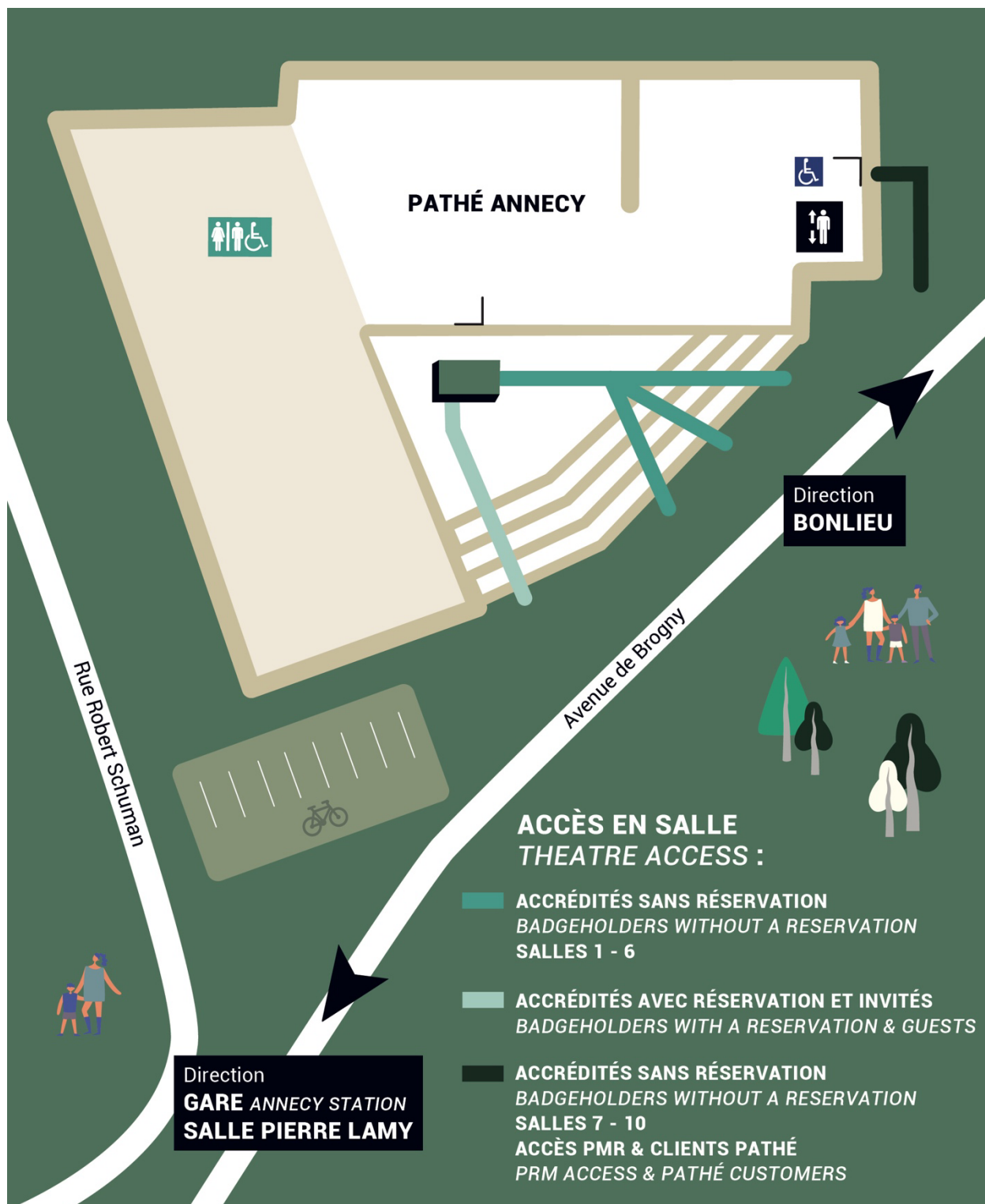
- Parking avenue du Petit Port
- Accès à l'intégralité du site de plain-pied
- Toilettes adaptées

Pathé Annecy

- Parking Courier : 16 places – Hauteur maximum : 1,95 m
- L'entrée principale du cinéma se trouve à gauche de la Brioche Dorée. L'ascenseur est tout de suite à gauche. Au niveau 1 de cet ascenseur, vous arrivez à l'accueil. Adressez-vous aux bénévoles.
- Accès aux salles : dans le hall du cinéma, un agent de sécurité vous accompagnera au second ascenseur pour vous rendre à l'étage de la salle du film réservé.
- Places PMR :  espaces dédiés à une personne avec son fauteuil roulant.

N° salle	Pathé 1	Pathé 2	Pathé 3	Pathé 4	Pathé 5	Pathé 6	Pathé 7	Pathé 8	Pathé 9	Pathé 10
Nb places PMR	10	5	5	5	4	4	5	5	3	3

- Toilettes adaptées dans le hall ainsi qu'aux étages.
- Sortie : les personnes en fauteuil doivent ressortir par l'entrée des salles de cinéma et ouvrir la porte d'issue de secours pour reprendre le premier ascenseur.



Salle Pierre Lamy

- Parking Sainte-Claire : 8 places – Hauteur maximum : 1,90 m
- Places PMR en salle : 8
- Toilettes adaptées avec barre d'appui dans le hall d'entrée sur la droite.
- Sortie de salle adaptée aux PMR (dans le flux classique de la salle).

Cinéma Le Mikado – Annecy – Quartier Novel

- Parking : 1 place, chemin du Maquis
- Point de rendez-vous : prenez la porte qui se trouve à droite des marches sous l'enseigne lumineuse Cinéma (si porte fermée, appuyez sur l'interphone).
L'ascenseur vous conduit dans le hall d'entrée, où vous pouvez retrouver le personnel du Festival.
- Places PMR en salle : 2
- L'accès aux toilettes se fait également par ascenseur au niveau -1, il nécessite l'accompagnement d'un membre du personnel du cinéma (besoin d'un badge pour l'ascenseur).
- La sortie se fait par le même chemin.

La Turbine – Cran-Gevrier

- Parking : 2 places, rue du Parc (parking Chorus), 2 places, rue des Tisserands.
- L'accès à la salle se fait dans les conditions classiques du cinéma.
- Places PMR en salle : 5
- Toilettes adaptées face au guichet d'accueil.
- Le hall, les toilettes, la salle de cinéma et la sortie sont au même niveau.

L'Auditorium Seynod

- Parking : 4 places, côté Police municipale, 27 avenue de Champ Fleuri.
- Le cinéma se situe dans le bâtiment de l'Hôtel-de-Ville de Seynod, au rez-de-chaussée. Il est également équipé pour l'accessibilité auditive et l'accessibilité visuelle (audiodescription).
- Places PMR en salle : 4.
- Toilettes adaptées au fond du hall.
- Le hall, les toilettes, la salle de cinéma et la sortie sont au même niveau.

Capacité d'accueil qui peut aller jusque 10 places PMR

DES SÉANCES ACCESSIBLES

En complément des accès proposés aux personnes en situation de handicap moteur dans les salles et lieux du Festival, la programmation se veut accessible au plus grand nombre. Tout d'abord, la plupart des films sont proposés en version sous-titrée, en français ou en anglais. D'autre part, certaines séances et événements sont accessibles aux personnes en situation de handicap telles que les personnes atteintes de troubles du neurodéveloppement grâce à une adaptation du niveau sonore et de la lumière en salle, ainsi que les sourds et malentendants grâce à un sous-titrage dédié.

Par ailleurs, dans le cadre du dispositif "La Différence s'anime au Festival" initié par la Ville d'Annecy et CITIA, une journée "Coup de projecteur sur Handicap et Mobilité" sera organisée à L'Auditorium Seynod, afin de sensibiliser le public au handicap moteur, à la paralysie cérébrale et à la cérébrolésion.

Le programme de la journée, avec des projections, notamment à 14h00, un espace forum pour échanger avec les associations, une conférence regards croisés "Les résonances du handicap dans la fratrie et la société inclusive", est organisé par la Ville d'Annecy, CITIA, APF France Handicap, Alpysia, AFTC 74, Synaps CL74, SEPas Impossible, EAM La maisonnée du Lac, la Fondation Alia et Le Polyèdre.

Le tout en accès libre et gratuit.

Pour plus d'informations, rendez-vous sur le site officiel <https://www.annecyfestival.com/participer/accessibilite> et dans le Centre d'aide <https://helpdesk.annecyfestival.com/fr/category/accessibilite-1k6wiq2/> .

ACCUEIL SUR PLACE

Ayant à cœur d'accueillir au mieux les festivaliers en situation de handicap, CITIA met en place un certain nombre de dispositifs :

- Des points de rendez-vous
- Une signalétique adaptée
- Un accès prioritaire sur tous les sites
- Une navette gratuite accessible aux PMR entre Bonlieu et le Mifa
- Des places PMR dans la plupart des salles et lieux de projection
- Un référent accessibilité, sur chaque site
- Une équipe d'accueil sensibilisée au handicap
- Des toilettes adaptées dans l'ensemble des lieux
- Un réfrigérateur pour entreposer vos médicaments (sur demande)
- L'acceptation des chiens guides ou d'assistance

Pour tout besoin d'assistance ou d'accompagnement sur place, le Festival offrira l'accréditation à l'accompagnant. Pour cela, merci d'acheter dans un premier temps l'accréditation en ligne dont vous souhaitez bénéficier **avant la fin du mois de mai**. Dans un second temps, écrivez un courriel à vincentviandier@citia.org en joignant votre carte d'invalidité mentionnant le besoin d'accompagnement, ainsi que les coordonnées de l'accompagnant : Nom, Prénom, adresse électronique.

CONTACTS PRINCIPAUX

- **Avant votre venue**

Afin de vous informer plus amplement ou de réserver des places, merci de nous contacter de préférence par courriel.

Festival d'Annecy, service Accueil des publics, +33 (0)4 50 10 09 00, accessibilite@citia.org

Activhandi : Activhandi vise à développer l'accès des personnes en situation de handicap et de leurs accompagnants aux loisirs et à la culture. Ils sont disponibles pour échanger avec vous et vous apporter des conseils, forts de leur connaissance de la manifestation et du territoire.

Florian Vallet, +33 (0)6 88 42 24 35, activhandi@outlook.fr
<http://www.activhandi.fr/>

- **Sur place**

Vous n'avez pas pu anticiper, ou vous souhaitez assister à un événement :

- Contactez notre standard au **+33 (0)4 50 10 09 00**
- Rendez-vous aux Points Info du Festival
- Pour toute question ou demande particulière, contactez Vincent Viandier au **+33 (0)4 50 10 09 00**

Nous nous efforcerons d'être aussi réactifs que possible durant le Festival. Pour préparer votre séjour, n'hésitez pas à anticiper vos demandes.

Mairie d'Annecy

Vous rencontrez un obstacle dans vos déplacements, des difficultés pour accéder à un équipement public de la ville ou à la manifestation ?

+33 (0)4 50 88 67 15

Office de tourisme du Lac d'Annecy

L'accueil se trouve dans le hall de Bonlieu, le personnel est sensibilisé à l'accueil des personnes en situation de handicap.

Handi-tourisme : l'office de tourisme vous présente une sélection de services, mais aussi de visites et de loisirs adaptés (fauteuils d'accès à l'eau, vols en parapente...), pour un séjour inoubliable !

+33 (0)4 50 45 00 33

<https://www.lac-annecy.com/handi-tourisme/>

Urgences

Pour joindre le SAMU, la police, la gendarmerie et les pompiers, composez le :

- **112** : le numéro d'urgence européen
- **114** : le numéro d'urgence pour les personnes avec des difficultés à entendre ou à parler